

IU CARREIRA POPULAR

"ABANCA SEMANA VERDE DE GALICIA"

Silleda, 9 de Xuño 2018



+ info en info@feiragalicia.com - tño 986 577000

Inscripción: 5 €
(gratis categorías escolares)

www.carreirasgalegas.com

HORARIO	CATEGORÍA	DISTANCIAS
19.00 h.	Pitufos	150 m. aprox.
19.10 h.	Benxamín - Alevín	1.800 m. aprox.
19.20 h.	Infantil - Cadete - Xuvenil	3.000 m. aprox.
19.40 h.	Categoría absoluta	10.000 m. aprox.

PREMIOS e AGASALLOS

1º:150 € - 2º:100 € - 3º:50 € (categoría masculina e feminina)

1º:200 € - 2º:100 € - 3º:75 € (clubes masculinos e femininos)

Diplomas de participación para os Pitufos e trofeos aos tres primeiros de tódalas categorías
Medallas a tódolos participantes e coa retirada do dorsal: unha camiseta



Patrocina:
ABANCA



Concello de Silleda

DEPUTACIÓN PONTEVEDRA

XUNTA DE GALICIA



III CARREIRA POPULAR “ABANCA SEMANA VERDE DE GALICIA”

1. A Fundación Semana Verde de Galicia coa colaboración da Federación Galega de Atletismo organizará a IV Carreira Popular Abanca Semana Verde de Galicia que se celebrará o sábado 9 de xuño de 2018.
2. Poderán participar atletas federados e non federados. Realizarase unha clasificación conxunta. Esta proba está incluída no calendario oficial de probas en ruta da Federación Galega de Atletismo.
3. Categorias:

CATEGORIA ESCOLAR		CATEGORÍA ABSOLUTA	
Categorías	Anos	Categorías	Anos
Pitufos	2011 e posteriores	Sub 20	1999 / 2000
Sub 10	2009 / 2010	Sub 23	1996 / 1997 / 1998
Sub 12	2007 / 2008	Senior	1995 e anteriores ata veteranós
Sub 14	2005 / 2006	Máster A	De 35 a 44 anos
Sub 16	2003 / 2004	Máster B	De 45 a 54 anos
Sub 18	2001 / 2002	Máster C	De 55 a 64 anos
		Máster D	Maiores de 65 anos

4. DISTANCIAS E HORARIOS

19:00	Pitufo	160 m.aprox.	1 Volta Cicuito
19:10	Sub 10 - Sub 12	1.200 m.aprox.	2 Voltas Cicuito
19:20	Sub 14 - Sub 16 - Sub 18	2400 m.aprox.	1 Volta Circuito
19:40	Sub 20 - Sub 23 - Sen - Máster A-B-C-D	10 km aprox.	Circuito 10 k



5. LUGAR DE SAIDA E PERCORRIDO

O lugar de saída para as distintas probas será no paseo central do Recinto Feiral Internacional de Galicia en Silleda - Pontevedra (ver plano anexo)

a. Percorrido Pitufos



b. Percorrido Sub 10 – Sub 12 (2 voltas, 1.200 m)

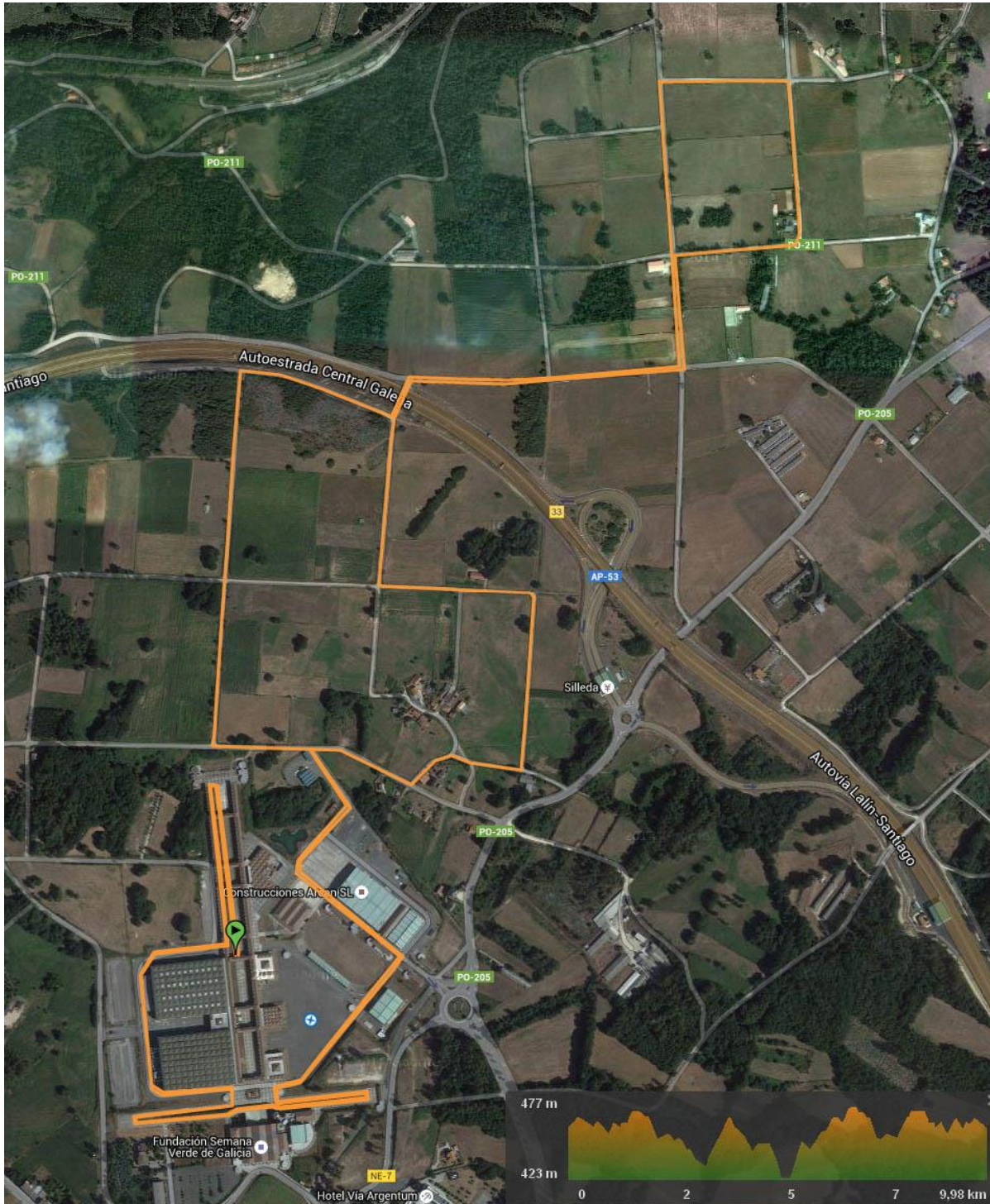


c. Percorrido Sub 14 – Sub 16 (2 Volta, 2.400 m)

<http://es.wikiloc.com/wikiloc/view.do?id=9672500>



d. Percorrido absoluta 10k (95% asfalto e 5% terra)





6. INSCRICIÓN

Dende o 7 de maio de 2018 todos os atletas poderán inscribirse no formulario habilitado para tal efecto na páxina web www.carreirasgalegas.com. O custe da inscrición será de 5€ para as categoría absoluta e gratuíta para as categorías escolares.

O prazo de inscrición rematará o **día 7 de xuño as 23:59 horas** non admitíndose baixo ningún concepto, inscricións fora do prazo establecido no presente reglamento.

Esta proba pertence ó calendario da Federación Galega de Atletismo e estará baixo o control técnico do Comité Galego de Xuíces. O control das inscricións, dorsais, chips, resultados e secretaría será realizado por procedementos automatizados.

PARTICIPACIÓN DE ATLETAS EXTRANXEIROS E NACIONAIS

A participación de atletas extranxieros e de outras federacións autonómicas rexirase de acordo co disposto no artigo 3.4. do "*Reglamento para las competiciones de la temporada de campo a través, marcha, carreras en carretera, y reuniones de pista cubierta y aire libre*" da tempada 2017/2018. Máis información de esta norma en:

http://www.rfea.es/normas/pdf/reglamento2017/03_reglamento_comp.pdf

7. RECOLLIDA DE DORSAIS E CHIPS.

A retirada de dorsais e chips realizarase ata unha hora antes da proba nas inmediacións da liña de saída o día da carreira.

8. PREMIOS E AGASALLOS

- Tod@s @s participantes da categoría **Pitufos** recibirán un diploma.
- Os tres primeiros clasificad@s do resto das categorías recibirán trofeo.
- Trofeo para o atleta mais veterano.
- Trofeo o atleta local mellor clasificado.
- Medalla para tod@s os participantes.



- Ademais establécense os seguintes premios en metálico na categoría absoluta:

Clasificación	Masculino	Femenino
1º / 1ª	150 €	150 €
2º / 2ª	100 €	100 €
3º / 3ª	50 €	50 €

- Para os Clubs masculinos e femeninos haberá por clasificación os seguintes premios en metálico:

Clubs masculinos		Clubs femeninos	
1º	200 €	1º	200 €
2º	100 €	2º	100 €
3º	75 €	3º	75 €

Na clasificación de clubs só poderán participar clubs federados. A mesma establecerase sumando os postos dos 6 primeiros compoñentes en chegar á liña de meta. Acadará a victoria o equipo que menos puntos obteña.

Haberá clubs masculinos e femeninos nesta clasificación. Deberán entrar alo menos 6 compoñentes na liña de meta para optar a estos premios.

- Os premios non serán acumulativos
 - Na proba absoluta coa retirada do dorsal entregarase unha **camiseta e outros agasallos**.
9. Todo corredor/a que non entre na liña de meta co dorsal ben visible colocado naa parte anterior do corpo, en toda a súa extensión ou que incumpra as normas establecidas no regulamento da Federación Galega de Atletismo e da RFEA referente a probas en ruta, será descalificado a criterio do xuíz árbitro competición.

A organización establece un **peche de control 60' despois da chegada do 1º clasificado** absoluto da proba.

10. As reclamacións ós resultados oficiais, deberán formularse verbalmente ó Xuíz Árbitro da Competición non máis tarde de 30 minutos despois da publicación dos mesmos.
11. Non está permitido o acompañamento na proba de ningún vehículo alleo a organización ou persoas non inscritas na proba que poidan acompañar, avituallar ou marcar ritmos ós participantes. Non se permite a participación con mascotas. A organización recomenda ós participantes, pola súa seguridade, que non participen con dispositivos reprodutores de música con auriculares.



12. SERVIZOS

Na zoa de saída e meta atoparanse os servizos médicos, ambulancia, avituallamento, **duchas e aparcamento gratuito**.

A proba conta cun seguro de Responsabilidade Civil e un seguro de accidentes deportivos para os participantes.

OUTRAS DISPOSICIÓNS

Non está permitido o acompañamento na proba de ningún vehículo alleo á organización; nin bicicletas, patíns ou persoas non inscritas na proba que poidan acompañar, avituallar ou marcar ritmos aos participantes.

ASISTENCIA MÉDICA: A organización contará con servizos médicos e ambulancia na zona de saída/meta. Os servizos médicos e o xuíz árbitro da competición están facultados para retirar da carreira a calquera participante que manifieste un mal estado físico durante o desenvolvemento da mesma.

SEGURO: Todos os participantes estarán amparados por unha póliza de Responsabilidade Civil e accidentes deportivos, que cubrirá os accidentes que se produzan como consecuencia directa do desenvolvemento da proba. Quedan excluídos os casos derivados dun padecimento latente, imprudencia ou inobservancia das leis, da normativa da competición, etc. Tamén quedan excluídos os casos producidos polo desprazamento ao lugar da competición ou desde o mesmo. A inscrición implica ler, entender e adquirir o compromiso que a continuación se expón: Certifico que estou en bo estado físico. Eximo de toda responsabilidade que da participación no evento puidese derivarse, á organización, patrocinadores comerciais ou sponsors, empregados e demais organizadores. Coa realización da inscrición, todo participante cede os seus dereitos de imaxe á organización, que utilizará as imaxes de acordo coa Lei de Protección de Datos.

ACEPTACIÓN DO REGULAMENTO: Todos os participantes, polo feito de inscribirse e tomar a saída na carreira, aceptan o presente regulamento, e no caso de dúbida ou de xurdir alguna situación non prevista no mesmo, resolverase de acordo ao que dispoña o Comité Organizador e polas normas da FGA, RFEA e IAAF en vigor.

NOTA: Esta proba pertence ao Calendario Oficial da FGA e mediante a súa inscrición o corredor consente expresamente que os seus datos básicos sexan cedidos a esta entidade para a tramitación, ante a compañía de seguros, dos seguros obrigatorios de accidentes e Responsabilidade Civil así como a xestión da licenza de día de ranking popular e probas de ruta. En todo caso e tal como establece a lei de Protección de Datos, o interesado pode exercer no futuro os seus dereitos de acceso, rectificación, cancelación e oposición mediante escrito ou correo electrónico á Federación Galega de Atletismo. Avda. de Glasgow 13 15008 A Coruña.

